

EPC – Investice hrazené z úspor

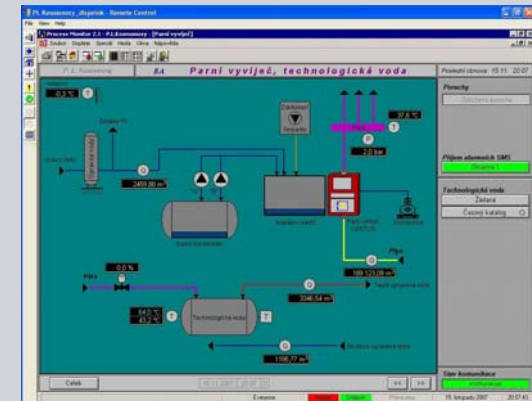
**Příklad energeticky úsporného projektu
spol. Siemens řešeného metodou EPC**



Příklad konkrétní realizace projektu EPC

Psychiatrická léčebna Kosmonosy I – rekonstrukce tepelného hospodářství

- projekční a inženýrská činnost
- náhrada centrální parní kotelny dvěma lokálními plynovými teplovodními kotelny
- vybudování samostatného zdroje středotlaké technologické páry pro potřeby prádelny
- vybudování předizolovaných zemních rozvodů topné vody
- vybudování 7 objektových předávacích stanic s ekvitermním řízením ÚT a přípravou TUV
- zavedení integrovaného systému MaR s centrálním dispečerským pracovištěm
- sledování a vyhodnocování spotřeb energie

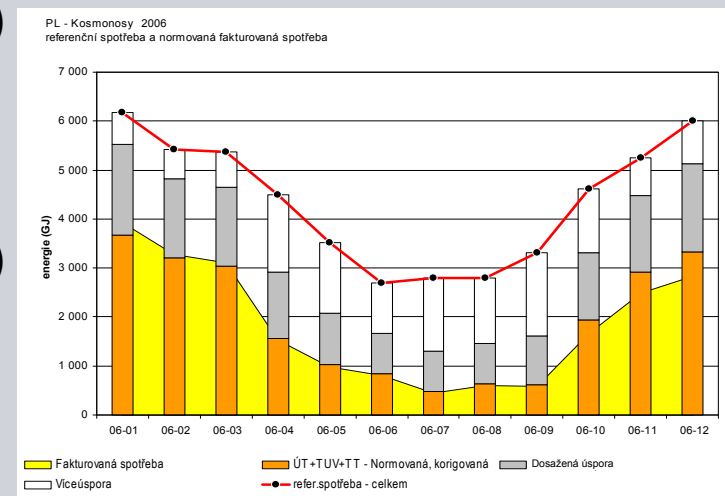


Příklad konkrétní realizace projektu EPC

Psychiatrická léčebna Kosmonosy I – rekonstrukce tepelného hospodářství

podpis smlouvy	srpen 2003
doba trvání výstavby	7 měsíců
začátek období záruk a splácení	1. května 2004
celkové investiční prostředky	14,4 mil. Kč*
výchozí spotřeba tepelné energie	52 440 GJ
zaručené úspory energie za rok	15 576 GJ (29,7 %)
doba trvání projektu	7 let
dosažené úspory za rok 2007	25 794 GJ (49,2 %)

* bez DPH



Příklad konkrétní realizace projektu EPC

Psychiatrická léčebna Kosmonosy II – využití vlastního zdroje vody a nová prádelna

- projekční a inženýrská činnost
- vystrojení vrtu
- vybudování potrubního přivaděče od vrtu do filtrační stanice
- dodávka a zapojení filtrační stanice, úpravny vody a ATS
- napojení technologie na stávající systém MaR a dispečerské pracoviště
- stavební úpravy vnitřních prostor objektu pro novou prádelnu
- dodávka prádelenské technologie zn. Kannegiesser (prokládací pračky, sušičky, kalandr, žehliče pro tvarové prádlo)
- napojení technologie na stávající systém MaR a dispečerské pracoviště
- sledování a vyhodnocování spotřeb energie

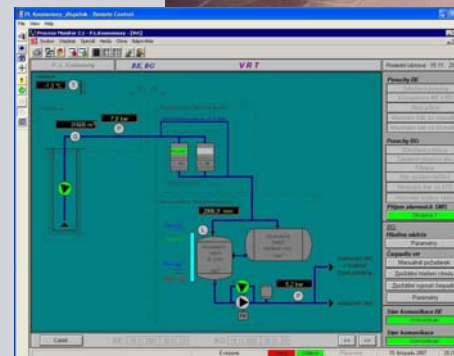


Příklad konkrétní realizace projektu EPC

Psychiatrická léčebna Kosmonosy II – využití vlastního zdroje vody a nová prádelna

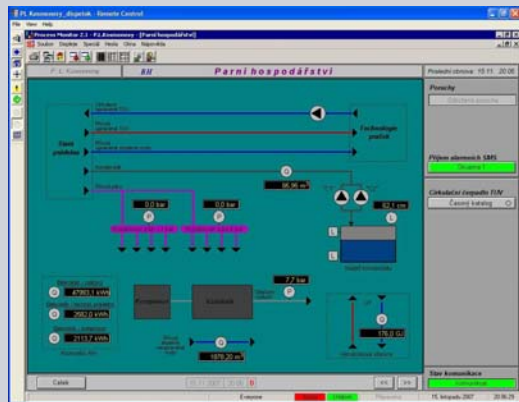
podpis smlouvy	červenec 2006
doba trvání výstavby	12 měsíců
začátek období záruk a splácení	1. října 2007
celkové investiční prostředky	34,5 mil. Kč*
zaručené + nezaručené úspory za rok	4 853 700 Kč*
podíl úspor na původních nákladech za vodu a energii	32 %
doba trvání projektu	11 let

* bez DPH



Příklad konkrétní realizace projektu EPC

Psychiatrická léčebna Kosmonosy – využití vlastního zdroje vody a nová prádelna





SIEMENS

Děkujeme za pozornost

SIEMENS, s.r.o.
divize Building Technologies
útvár energetických služeb
Evropská 33a, 160 00 Praha 6
E-mail: epc.cz@siemens.com
<http://www.siemens.cz>